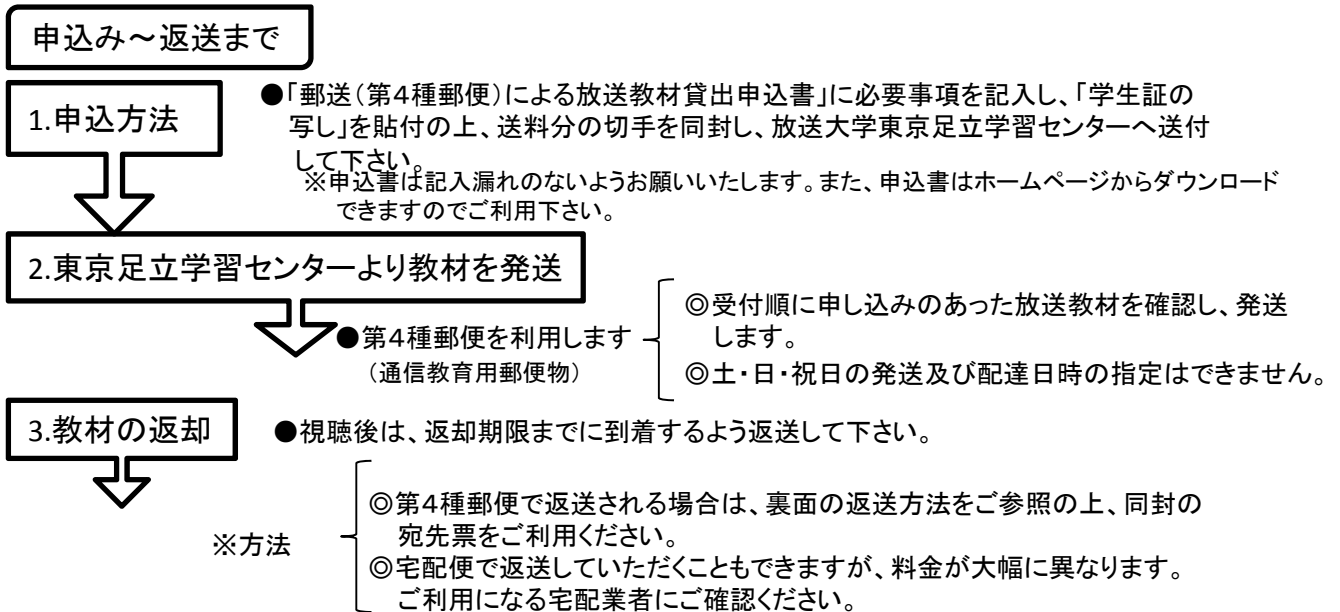


郵送(第4種郵便)による放送教材の室外貸出手続き

放送大学東京足立学習センターでは、平成23年1学期から郵送(第4種郵便)による放送教材の貸出しを開始致します。ご利用希望の方は、下記要領に従い、手続き願います。なお、配達日時指定はできませんので、余裕を持ってお申し込みください。

- 【対象者】 ◆放送大学東京足立学習センター所属の学生(学部学生及び大学院生)
(休学中及び貸出放送教材・図書の返却が遅れている方は利用できません。)
- 【貸出範囲】 ◆履修している科目・再試験科目(ただし、閉講科目は除きます。)
(試験期間終了後から学期末までは、全ての科目の貸出しができます。)
- 【貸出本数】 ◆2本まで(学部・大学院生ともに)
◎15:00以降に受け付けた申込書は、翌発送日の取り扱いになります。
- 【貸出期間】 ◆センター発送日からセンター到着日を含めて9日間
※ただし、下記の期間は発送できませんので、ご注意ください。
◎閉所日(月曜日)
◎土曜日・日曜日並びに祝日
◎単位認定試験による停止期間
◎学期開始後1週間及び学期末(9月・3月)の2週間
- 【送料】 ◎往復分とも申込者(学生)の負担となります。
(郵送料の切手を先に送付して頂きますのでご注意ください。)



◆第4種郵便(通信教育用)の場合の料金の目安

	放送教材	本数	送料
テレビ科目	VHS	1本(300gまで)	35円
		2本(500gまで)	55円
	DVD	1～2本(200gまで)	25円
ラジオ科目	CDカセットテープ	1～2本(200gまで)	25円
両方	DVD・CD・カセット合計2本(200g)まで		25円
	VHS1本+DVD又はCD・カセット1本(400g)まで		45円



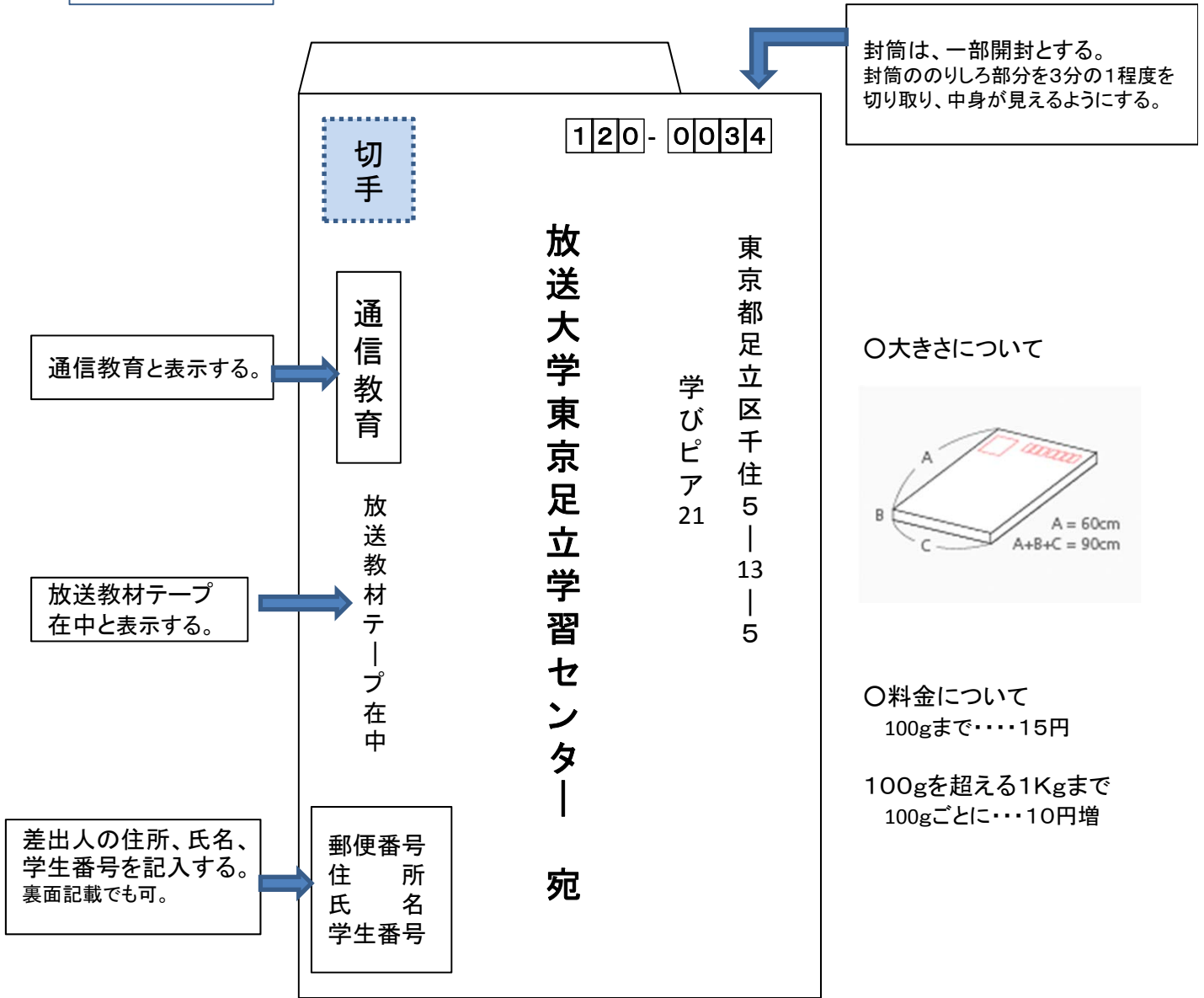
※梱包方法によって料金が変わります。

学生向け案内用

第4種郵便(通信教育)について

貸出テープの返却については、第4種郵便(通信教育)の取り扱い(100g15円)が受けられます。
 下記の要領を満たす必要がありますのでご注意ください。
 第4種郵便(通信教育)によりテープを返却する場合は、下記のようにお願いします。

封筒記入例



緩衝材入り封筒で返却の場合

直接テープを封筒に入れて返却して下さい。

紙製封筒又は厚紙製封筒で返却の場合

緩衝材(プチプチ)でしっかり固定して下さい。

新聞紙・チラシ等の紙のみで固定は、破損の原因となりますのでおやめ下さい。

(参考)

第4種郵便とは、通信教育を行う学校とその受講者との間で発受される通信教育のための郵便物(通信教育用郵便物)などをいいます。

放送教材貸出票(郵便又は宅配による貸出)

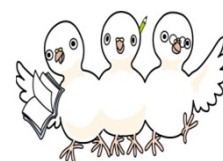
返却期限日 **月** **日** **学習センター必着**

※貸出No. _____.

“返却時に本票を同封又は持参して下さい。”

○貸出にあたっての注意事項

- ・貸出期間は、配送期間を含めて9日間(発送日から起算)です。返却期間を延滞した場合は貸出停止を行いますので、ご注意ください。
- ・教材の内容を変更、複製又は第三者に譲渡もしくは貸与しないでください。
- ・郵便又は宅配に必要な送料は申込者(学生)の負担となります。
- ・貸出から返却までの間の教材の破損・紛失などによる補償についても、原則として申込者(学生)の負担となりますので、教材の取り扱いには十分注意し、大切に扱ってください。



キリトリ

◆教材の返送

1. 学習センターから発送された封筒及び、緩衝材(クッション)を再利用して下さい。
2. 右図のとおり、封筒は一部開封し、中身が見えるようにして下さい。
3. 貸出教材と一緒に送付する「放送教材貸出票」の下の住所を切り取り、返信の際の封筒に添付してご利用ください。

《郵送返信用ラベル》 切り取ってお使いください。

〒120-0034

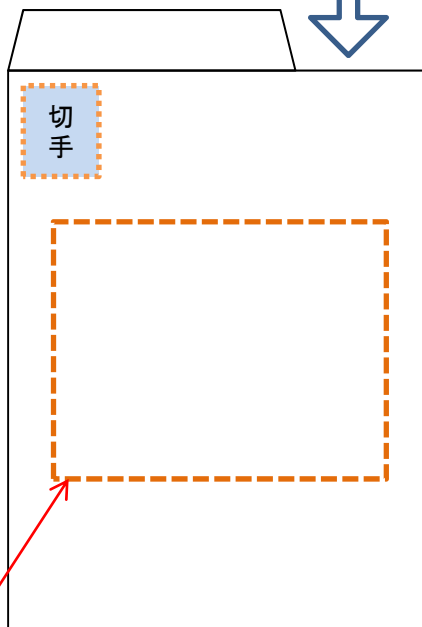
東京都足立区千住5-13-5
学びピア21

通信教育

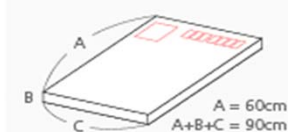
放送大学東京足立学習センター
御中

(放送教材テープ在中)

3分の1開封



○大きさについて



学生向け案内用